

Электронная документация

## «ГИБКИЙ НЕОН» MOONLIGHT-1712-SIDE

### ОПИСАНИЕ

- Гибкая печатная плата с высокоэффективными светодиодами SMD 2835, заключенная в мягкую силиконовую оболочку, защищающую от воздействия ультрафиолетовых лучей и влаги, а также от поражения электрическим током.
- Экструдированная светопроводящая силиконовая оболочка является уникальной оптической системой распределения света, обеспечивающей равномерное свечение по всей поверхности «неона» и отсутствие темных промежутков.
- Срок службы более — 36 000 часов.

### ПРИМЕНЕНИЕ

- Декоративная архитектурная подсветка контуров зданий, мостов, лестниц, создание рекламных вывесок, светящихся букв и выполнение других дизайнерских решений. Гибкая оболочка позволяет создавать линии и фигуры любой формы.
- Степень защиты от пыли и влаги IP67. Можно использовать на улице и в помещениях.
- Питание — источник постоянного напряжения 24 В.
- Управление — диммер для одноцветной ленты.



9.6 Вт/м



17x12 мм



24 В



IP67

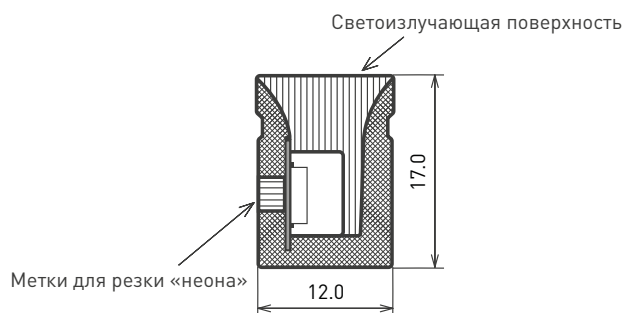


5 м

### ПАРАМЕТРЫ

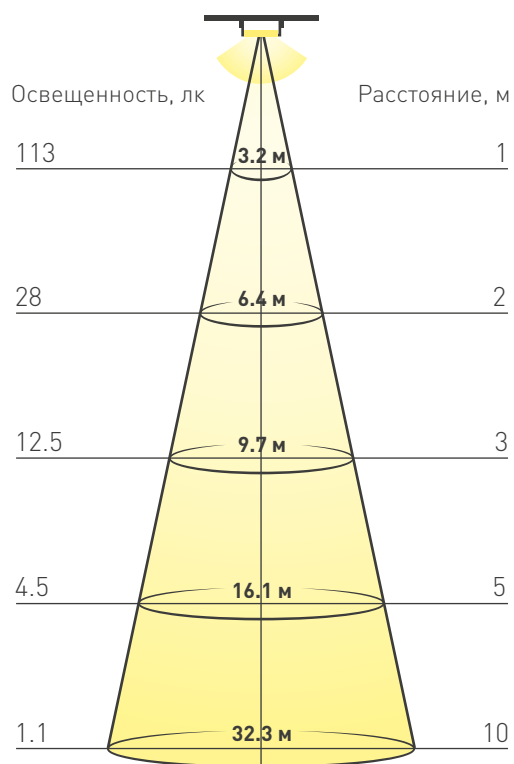
|  |   |         |
|--|---|---------|
| Артикул                                      | 025541  |         |
| Модель                                       | ARL-MOONLIGHT-1712-SIDE                               |         |
| Цвет   | <input checked="" type="radio"/> Дневной              |         |
|  | Для 1 м   | Для 5 м |
| Напряжение питания                           | DC 24 В ±0.5 В  |         |
| Макс. общая потребляемая мощность            | 9.6 Вт  | 48 Вт   |
| Типовая общая потребляемая мощность          | 8.6 Вт  | 43 Вт   |
| Макс. общий потребляемый ток                 | 0.4 А   | 2.0 А   |
| Цветовая температура                         | 4000 К  |         |
| Тип светодиодов                              | SMD 2835  |         |
| Количество светодиодов                       | 120 шт.   | 600 шт. |
| Макс. световой поток                         | 530 лм  | 2650 лм |
| Индекс цветопередачи                         | CRI>80  |         |
| Угол освещения                               | 115°  |         |
| Длина ленты                                  | 5 м   |         |
| Шаг резки                                    | 50 мм (6 светодиодов)                                 |         |
| Степень пылевлагозащиты                      | IP67  |         |
| Защитное покрытие                            | Экструдированная светопроводящая силиконовая оболочка |         |
| Диапазон рабочих температур окружающей среды | -20...+45 °С  |         |
| Гарантия                                     | 36 месяцев  |         |

# КОНСТРУКТИВНЫЙ ЧЕРТЕЖ

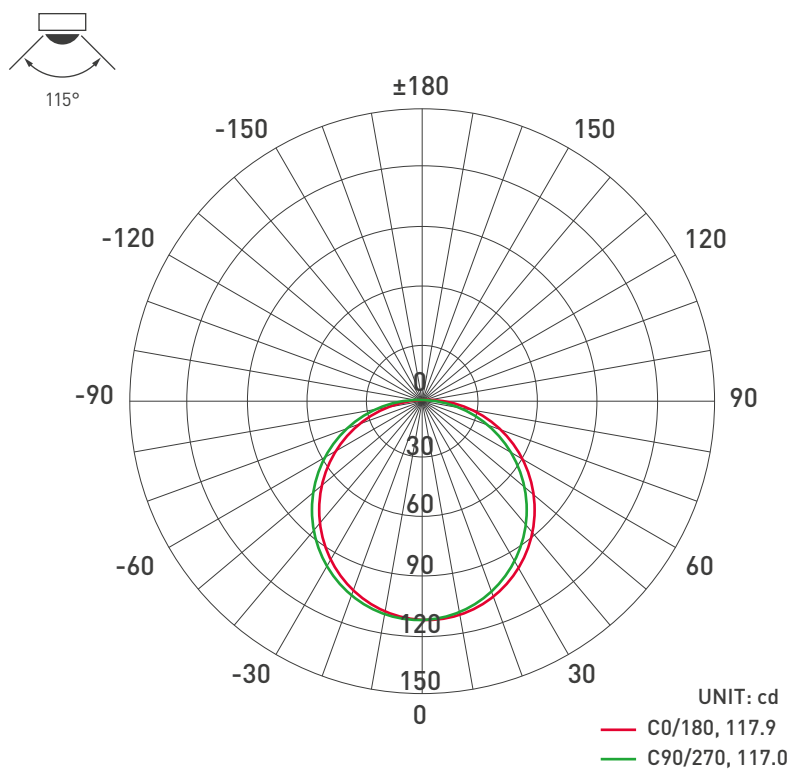


# ФОТОМЕТРИЯ

Диаграмма освещенности



КСС (кривая силы света)



# РЕКОМЕНДАЦИИ ПО ПОДКЛЮЧЕНИЮ

Максимальная длина подключения «неона» – 5 м

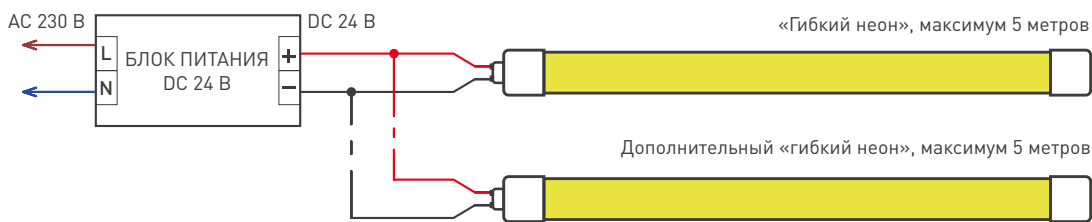


Схема 1. Подключение «гибкого неона».

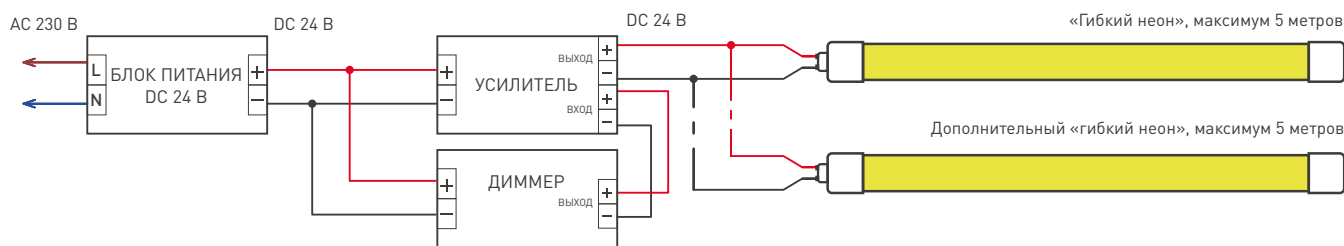
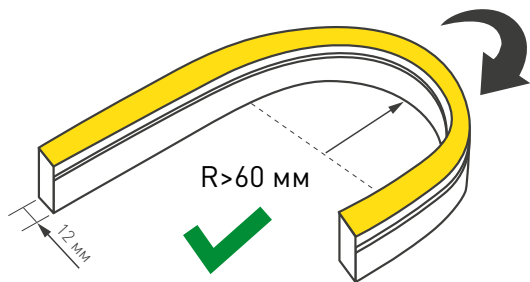


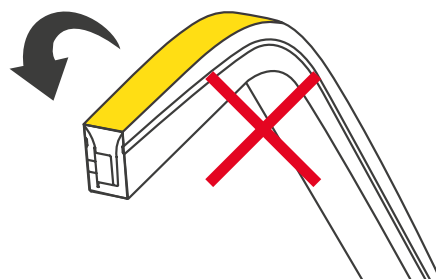
Схема 2. Подключение «гибкого неона» с возможностью изменения яркости.

## ⚠ ВНИМАНИЕ!

ПРАВИЛЬНЫЙ ИЗГИБ



НЕПРАВИЛЬНЫЙ ИЗГИБ



НЕ РАСТЯГИВАТЬ



НЕ СКРУЧИВАТЬ



НЕ НАСТУПАТЬ

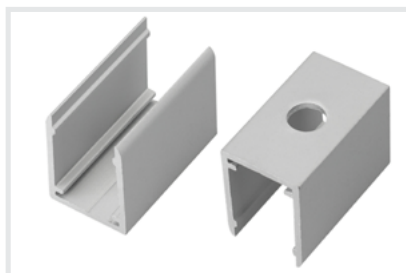


## СОПУТСТВУЮЩИЕ ТОВАРЫ

Приобретаются отдельно



Профиль  
**Арт. 025545**  
 ARL-MOONLIGHT-1712-1000 ANOD



Держатель  
**Арт. 025544**  
 ARL-MOONLIGHT-1712-CLIP ANOD



Заглушка  
**Арт. 028055**  
 ARL-MOONLIGHT-1712-CAP-WH



Пульт  
**Арт. 023475**  
 SMART-R24-DIM Black



Панель  
**Арт. 023030**  
 Rotary SMART-P3-DIM



Блок управления «неоном»  
 от пульта и панели



Герметичный блок питания  
**серия ARPV**  
 для помещений и улицы

Полностью ШИМ-совместимый



Провод подачи питания  
**Арт. 025549**  
 ARL-MOONLIGHT-20AWG-2W-D4.5-CU-2000



Комплект заглушек  
**Арт. 025547**  
 ARL-MOONLIGHT-1712-CAP-SET-WH